



Guten Abend

Der Vorstand der

***BürgerInitiative Stille Schiene
Hockenheim e.V.***

begrüßt Sie herzlich zur

außerordentlichen

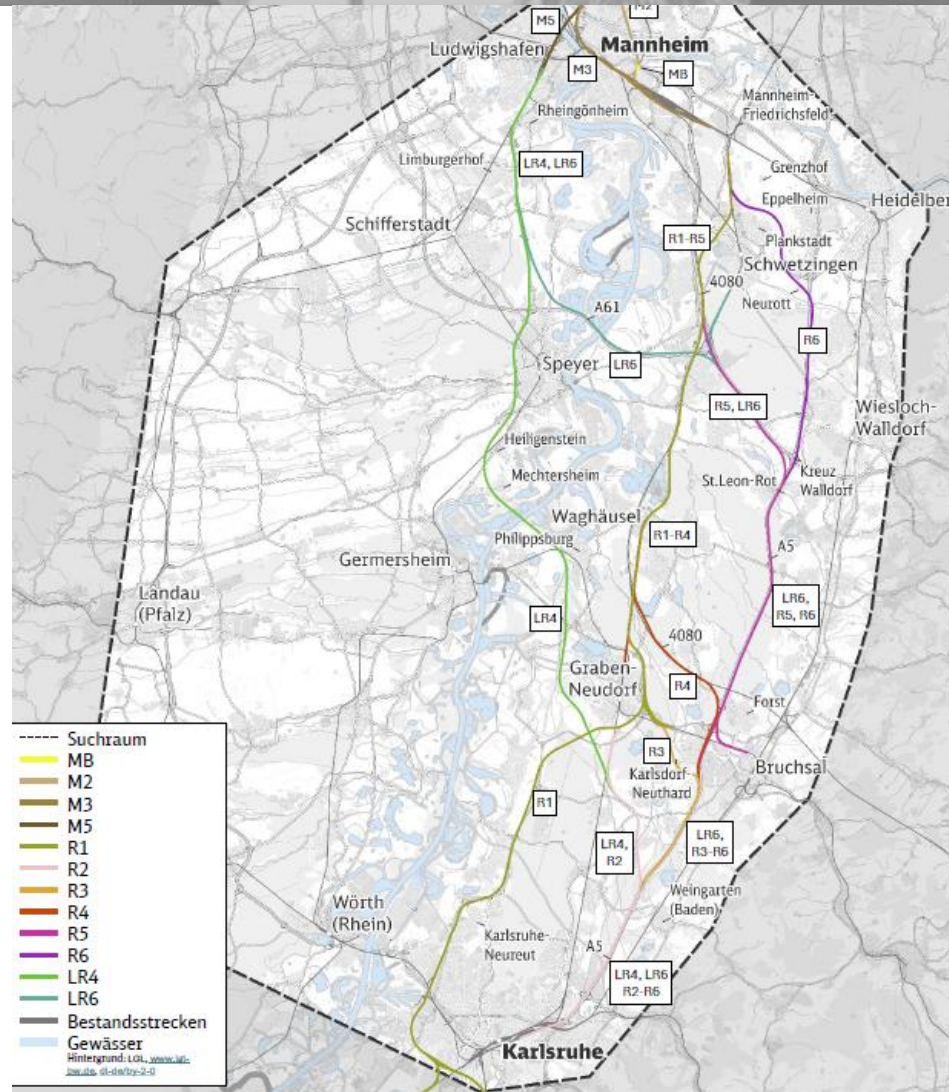
Mitgliederversammlung 2026

Agenda

- 1. Begrüßung**
- 2. Vorstellung**
 - a) Vorzugsvariante NBS/ABS Mannheim-Karlsruhe**
 - b) Anstehender Schallschutz für Hockenheim**
 - i. Generalsanierung**
 - ii. Umsetzung des VGH-Urteils von Mai 2021**
 - iii. Neubaustrecke**
- 3. Wo steht die BISS-Hockenheim e.V. und wie geht es weiter?**
- 4. Vorbereitung der ordentlichen MV**
- 5. Sonstiges**

STOPPT BAHNLÄRM

BISS - BürgerInitiative Stille Schiene Hockenheim e.V.



STOPPT! BAHNLÄRM

BISS - BürgerInitiative Stille Schiene Hockenheim e.V.

Gesamtübersicht der Bewertung der acht vertieft untersuchten Varianten im Variantenvergleich über alle Zielsysteme



	LR4-M5	LR6-M5	R1-M2/M3	R2-M2/M3	R3-M2/M3	R4-M2/M3	R5-M2/M3	R6-M2/M3
Raumordnung								
Regionale Siedlungsstruktur	++	++	--	-	-	0	+	0
Naturschutz und Landschaftspflege ¹	-	-	-	0	-	0	0	-
Wasserwirtschaft ¹	--	-	0	0	0	++	+	+
Land- und Forstwirtschaft ¹	0	-	+	+	++	++	-	-
Rohstoffsicherung ¹	+	+	+	+	+	+	+	-
Regionale Infrastruktur	+	-	0	++	0	0	+	+
Risiko für die Überwindung von Zielverstößen	*		*	*	*			
Umwelt								
Menschen, insb. menschliche Gesundheit	+	+	-	-	--	0	+	-
Tiere, Pflanzen, biol. Vielfalt	-	-	-	-	0	-	+	+
Fläche und Boden	-	0	-	-	+	+	+	-
Wasser	0	--	+	+	+	+	0	0
Luft und Klima	-	--	0	+	0	0	--	-
Landschaft	-	0	0	0	+	+	0	0
Kulturelles Erbe und sonst. Sachgüter	+	0	-	0	--	0	+	+
Natura 2000	0	-	--	-	+	0	0	0
Ersteinschätzung Artenschutz ²	-	--	-	--	--	--	+	+
Genehmigungsrisiko auf Zulassungsebene		**						
Verkehr/Wirtschaftlichkeit								
Kapazität	x	x	✓	✓	✓	✓	✓	✓
Betriebliche Wirkung	0	--	0	+	+	+	0	0
Verkehrlicher Nutzen durch Teil-Inbetriebnahme	0	--	++	++	++	++	--	--
Kosten	+	0	--	++	++	+	--	+
Grobbewertung Nutzen-Kosten	-	--	--	++	++	+	--	+

1 Regionale Freiraumstruktur 2 Weniger Gewicht in dieser frühen Planungsphase – umfassende Kartierung erst i.R. der Planfeststellung, daher hier nur Risikoeinschätzung

STOPPT BAHNLÄRM

BISS - BürgerInitiative Stille Schiene Hockenheim e.V.

Die Variante R4 erfüllt die Planungsziele für die NBS/ABS Mannheim – Karlsruhe gesamthaft am besten



Vorzugsvariante für die Linienführung südlich von Mannheim



R4 schneidet gesamthaft am besten ab.

Sie ist die einzige Linienvariante, die in allen drei Zielsystemen (bedingt) vorzugswürdig ist.



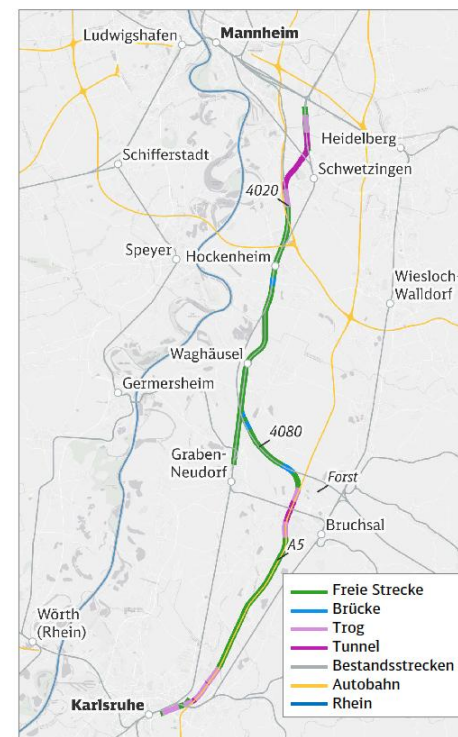
R4 greift am geringsten in die Landschaft ein.

Von 52 km oberirdischem Verlauf bündeln 97 % mit bestehenden Straßen- oder Schienenwegen.



R4 kann den größten Engpass frühzeitig auflösen.

Dieser liegt zwischen Wiesental und Karlsruhe (Teil-Inbetriebnahme).



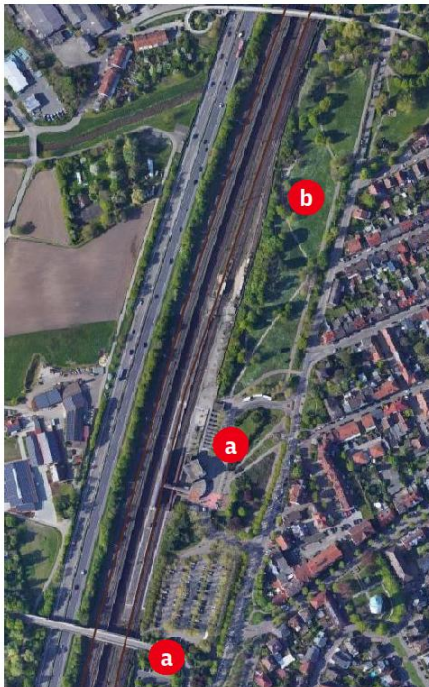
STOPPT! BAHNLÄRM

BISS - BürgerInitiative Stille Schiene Hockenheim e.V.

Bestandsnaher Ausbau Hockenheim

In Hockenheim kann das vorhandene Stumpfgleis im nördlichen **DB InfraGO** Bahnhofsbereich für die NBS/ABS genutzt werden.

Änderungen vorbehalten



Quelle: Google Satellite

Konflikt:

- a** Bahnhofsgebäude, gewerbliche Bebauung (Supermärkte)
- b** Gartenschaupark

Prüfung zur Konfliktminderung:

- **Bestandsausbau** in vorhandenem Gleisfeld zwischen der Schnellfahrstrecke (4080) und Nahverkehrsstrecke (4020) möglich, wenn **Puffergleise außerhalb des Bahnhofs Hockenheim** angeordnet werden können.

Ergebnis der Optimierung (siehe Folgefolie):

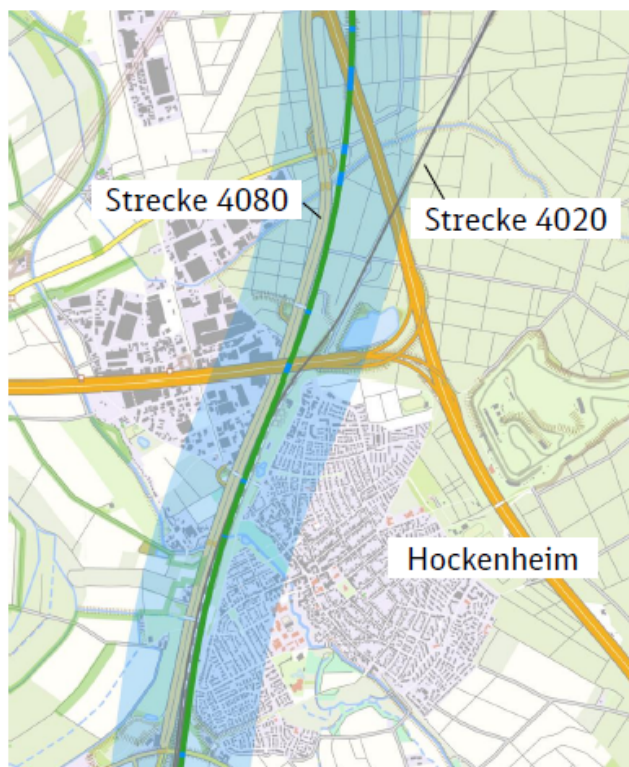
- Die **Puffergleise im Bf Hockenheim** können in **Richtung Süden** nach Neulußheim verschoben werden.
- Die NBS/ABS kann im Bahnhofsbereich zwischen Schnellfahrstrecke und Nahverkehrsstrecke geführt werden.
- Der **Eingriff in den Gartenschaupark** kann dadurch **vermieden** werden.

STOPPT BAHNLÄRM

BISS - BürgerInitiative Stille Schiene Hockenheim e.V.

4 Hockenheim

In Hockenheim verläuft die NBS/ABS in Bündelung mit Bestands- InfraGO Strecke 4020 sowie der Schnellfahrstrecke Richtung Stuttgart



- Die NBS/ABS Mannheim – Karlsruhe soll zukünftig die **beiden Gleisachsen** im **Bf. Hockenheim nutzen**, die zwischen den Strecken 4080 und 4020 liegen. Diese werden **derzeit als Puffer- und Bahnsteiggleise** genutzt. Die Puffergleise müssen entsprechend **kompensiert** werden (möglicherweise im Bereich Neulußheim).
- Durch die **Umwidmung** der **bestehenden Puffergleise** für die NBS/ABS wird **nur ein zusätzliches Gleis** im Spurplan des Bahnhofs Hockenheim benötigt. **Dieses wird inkl. Bahnsteig** auf die **Ostseite** verlegt.
- Der **zusätzlich benötigte Freihalteraum** auf der Ostseite beträgt **ca. 5 – 10 m**. Hierfür müssen der **denkmalgeschützte Bahnhof** sowie die beiden **Lebensmittelgeschäfte** zumindest teilweise **rückgebaut** werden.
- Aufgrund eines **Gerichtsurteils** soll ein **erweiterter Lärmschutz** neu erstellt werden, der noch im Zusammenhang mit der **Schnellfahrstrecke Mannheim – Stuttgart** steht.
- Sobald das **EBA der DB** die **Umsetzung** des **Gerichtsurteils aufgetragen** hat, übernimmt die DB umgehend die **möglichst aufwärtskompatible Umsetzung** im Zusammenhang mit der **NBS/ABS Mannheim – Karlsruhe**.

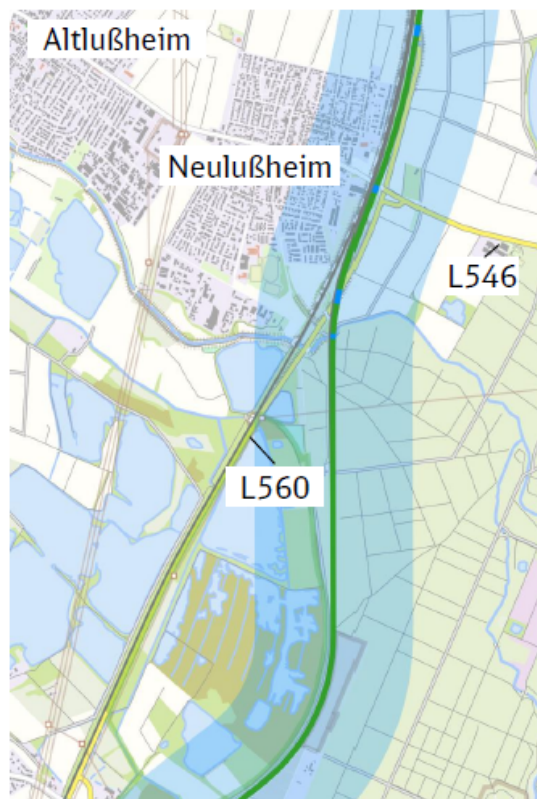
	Bestandsstrecke
	Oberirdisch
	Brücke
	1.000m Korridor

STOPPT BAHNLÄRM

BISS - BürgerInitiative Stille Schiene Hockenheim e.V.

5 Neulußheim, Altlußheim

Östlich von Neulußheim verläuft die NBS/ABS in Bündelung mit der Bestandsstrecke 4020 sowie der Schnellfahrstrecke InfraGO



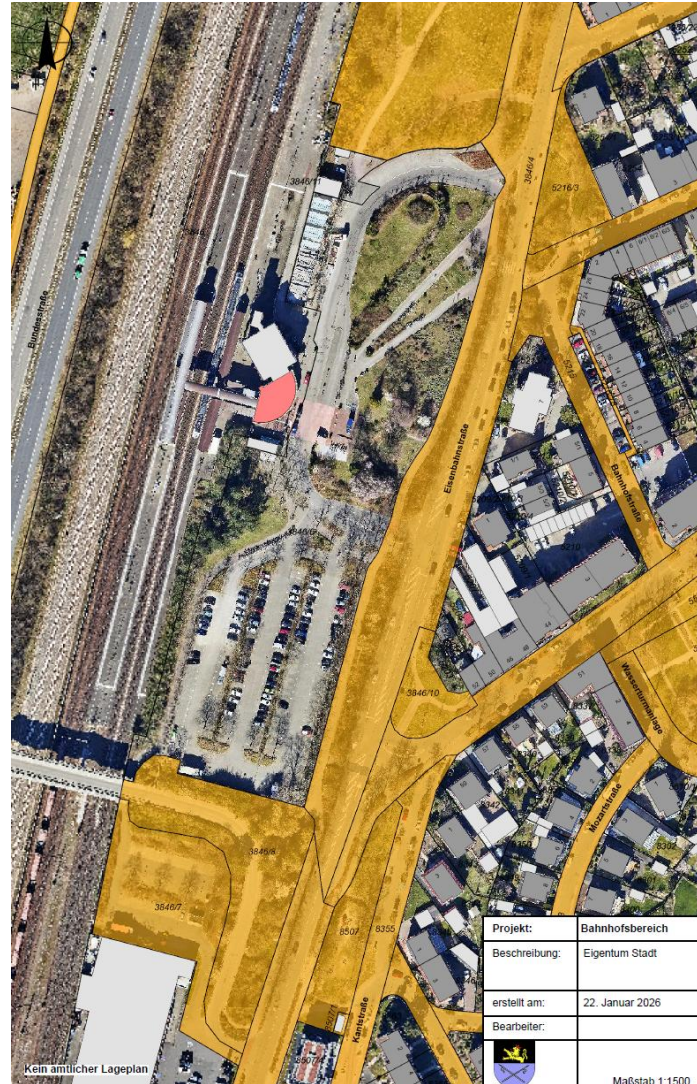
- Die NBS/ABS verläuft östlich der Bestandsstecken. Im Zuge der weiteren Planung wird geprüft, ob der Eingriff in den denkmalgeschützten Bahnhof vermieden werden kann.
- Es werden umfangreiche Schallschutzmaßnahmen für die Gemeinde Neulußheim vorgesehen. Diese beinhalten die Erhöhung bestehender Lärmschutzwände, den Neubau von Lärmschutzwänden sowie vsl. passive Schallschutzmaßnahmen.
- Die genaue Höhe der Lärmschutzwände wird i.d.R. in der Entwurfs- und Genehmigungsplanung ermittelt und im Planfeststellungsverfahren festgelegt.
- Die Planung muss im Zuge der geplanten Neuanbindung der L546 und L560 südlich vom Bahnhof Neulußheim entsprechend abgestimmt werden
- Ferner wird im Bereich Neulußheim geprüft, inwiefern neue Puffergleise als Kompensation für Hockenheim erstellt werden können.

BISS - BürgerInitiative Stille Schiene Hockenheim e.V.

Puffergleise anordnen im Bereich Neulußheim

STOPPT BAHNLÄRM

BISS - BürgerInitiative Stille Schiene Hockenheim e.V.



STOPPT! BAHNLÄRM

BISS - BürgerInitiative Stille Schiene Hockenheim e.V.

	LR4-M5	LR6-M5	R1- M2/M3	R2- M2/M3	R3- M2/M3	R4- M2/M3	R5- M2/M3	R6- M2/M3
Leitkriterien								
Überschreitung Immissionsgrenzwerte nach § 2 der 16. BImSchV nachts ohne Schallschutz [Fläche]	468	603	593	745	791	694	541	861
Überschreitung Immissionsgrenzwerte nach § 2 der 16. BImSchV nachts ohne Schallschutz [Anzahl WE]	12.092	14.753	19.104	23.359	26.380	21.983	14.524	26.272
Weitere Kriterien								
Überschreitung Orientierungswerte nach DIN 18005 (= Vorsorgewerte) nachts (ohne Schallschutz) [Fläche]	864	945	938	1.356	1.351	1.282	872	1.390
Überschreitung Orientierungswerte nach DIN 18005 (= Vorsorgewerte) nachts (ohne Schallschutz) [Anzahl WE]	28.364	32.685	35.163	48.548	52.177	46.113	30.655	58.798

3 anstehende Maßnahmen

durch die DB InfraGo (vormals DB Netz)

- Generalsanierung Lärmschutz Hockenheim, da Lärmschutzwände marode
- Erfüllung der Lärmschutz-Garantie gemäß Verwaltungsgerichtshof Urteil 20.05.2021
- Lärmvorsorge im Rahmen NBS/ABS Mannheim – Karlsruhe

***Die BISS fordert Gleichbehandlung beim Lärmschutz
wie Baden 21 (NBS/ABS Karlsruhe – Basel)***

***Aktiver Schallschutz – Schallschutzwände,
Galeriebauwerke, Schienenstegdämpfer***

Ämter BürgerInitiative Stille Schiene Hockenheim e. V. (BISS)

		Ämter	Vereinsarbeit
Vorsitzende/r	Lothar Gotthardt	Jein	Ja
Stellvertr. Vorsitzende/r	Werner Aufsattler	Nein	
Stellvertr. Vorsitzende/r	Konrad Sommer	Nein	
Kassenwart/in	Eberhardt Balonier	Ja	Ja
Beisitzende/r	Christian Kramberg	Ja	Ja
Beisitzende/r	Barbara Itschner	Nein	
Beisitzende/r			
Kassenprüfer/in	Werner Zimmermann	Ja	Ja
Kassenprüfer/in	Dietrich Tilch	Nein	

Aufgaben: Vereins-, Kassenführung, Sachthemen, Protokolle, Pressearbeit, Soziale Medien, rechtliche Fragen, Abstimmung mit der Stadt Hockenheim

Der Vorstand der

***BürgerInitiative Stille Schiene
Hockenheim e.V.***

bedankt sich herzlich für Ihre
Teilnahme und Unterstützung!